

GET GRINDING



DISCOVER MORE AT [KITCHENAID.COM/QUICKSTART](https://kitchenaid.com/quickstart)

For exciting recipes, demo videos, product registration, and more — our quick start page has what you need to help you get the most from your new product.

RECIPES



GUIDES



VIDEOS



SUPPORT



REGISTER



[KitchenAid.com](https://kitchenaid.com) | [KitchenAid.ca](https://kitchenaid.ca) | USA: 1.800.541.6390 | Canada: 1.800.807.6777

W11339701A KSMFGA
04/2019

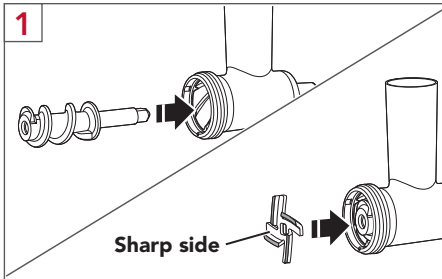
©/™ ©2019 KitchenAid. All rights reserved. KITCHENAID and the design of the stand mixer are trademarks in the U.S. and elsewhere.

GET GRINDING!

GET STARTED

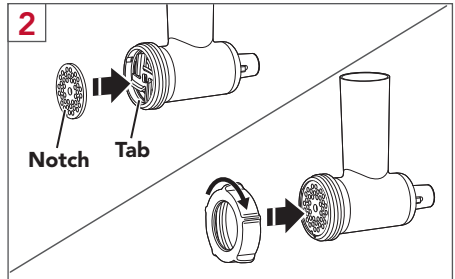
QUICK START GUIDE

In a few easy steps, you'll be on your way to enjoying something delicious!
For complete instructions and videos, go online to www.kitchenaid.com/quickstart.

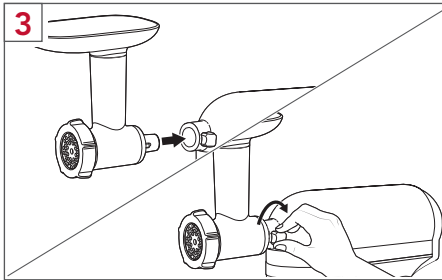


Insert the Grind Screw into the Main Housing securely. Place the Blade over the end of the Grind Screw.

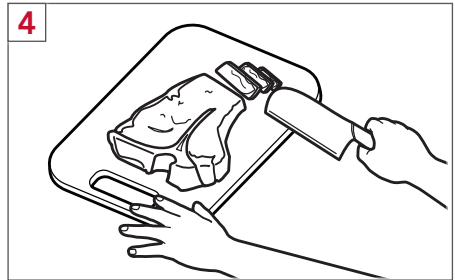
NOTE: Make sure the sharp side of the Blade is facing out.



Place the desired Grinding Plate over the Blade, matching the notch of the plate with the tab on the bottom of Main Housing. Turn Collar clockwise by hand until secured but not tightened.



Insert the attachment shaft Housing into the attachment hub. Tighten the Stand Mixer attachment hub knob clockwise until attachment is secured to the Stand Mixer.



Cut food into small strips or pieces sized to fit into the feed tube.

⚠ WARNING



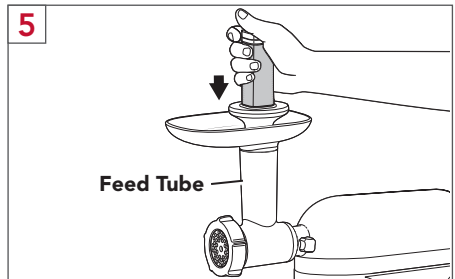
Rotating Blade Hazard

Always use food pusher.

Keep fingers out of openings.

Keep away from children.

Failure to do so can result in amputation or cuts.



Turn the Stand Mixer to Speed 4 and feed food into the feed tube using the Food Pusher.

NOTE: Please refer to your Use and Care Guide for detailed instructions.

ALLEZ-Y, HACHEZ!



DÉCOUVREZ PLUS

VISITEZ [KITCHENAID.COM/QUICKSTART](https://www.kitchenaid.com/quickstart)

Pour plus d'idées sur l'utilisation, de nouvelles recettes, voir des vidéos de démonstration, l'enregistrement du produit, et plus – notre page de démarrage rapide comprend tout ce dont vous avez besoin pour vous aider à profiter de votre nouveau produit.

RECETTES



GUIDES



VIDEOS



ASSISTANCE



ENREGISTRER

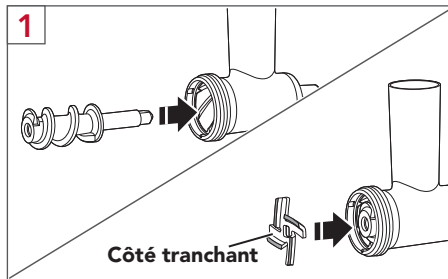


[KitchenAid.com](https://www.kitchenaid.com) | [KitchenAid.ca](https://www.kitchenaid.ca) | USA: 1.800.541.6390 | Canada: 1.800.807.6777

PREMIERS PAS

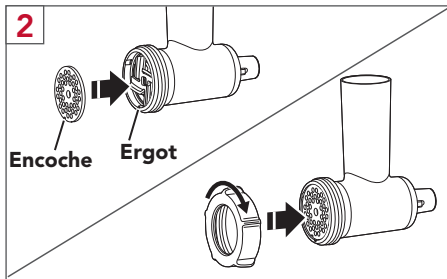
GUIDE DE DÉMARRAGE RAPIDE

En quelques étapes rapides, vous vous apprêtez à savourer quelque chose de délicieux! Rendez-vous sur www.kitchenaid.com/quickstart pour obtenir des instructions complètes et voir des vidéos.

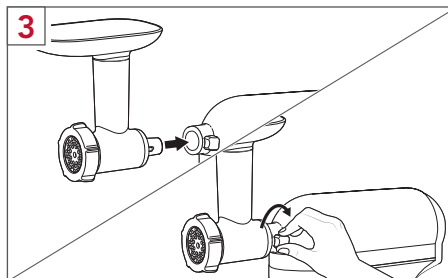


Insérer le vis de hachage dans le boîtier principal. Placer la lame sur l'extrémité de la vis de hachage.

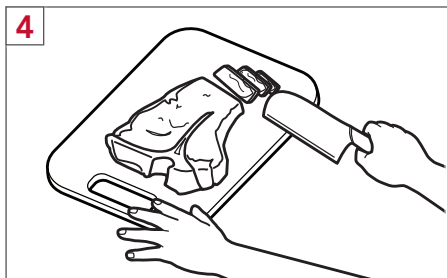
REMARQUE : S'assurer que le côté tranchant de la lame est orienté vers l'extérieur.



Placer le disque de hachage par-dessus la lame, en faisant correspondre l'encoche du disque avec l'ergot au bas du boîtier principal. Tourner à la main le raccord dans le sens horaire jusqu'à ce qu'il soit bien fixé sans être serré.



Insérer le logement de l'arbre de l'accessoire dans la prise à accessoires. Serrer le bouton de la prise à accessoires du batteur sur socle en sens horaire jusqu'à ce que l'accessoire y soit parfaitement fixé.



Couper les aliments en petites lanières ou en morceaux pour insertion dans le tube d'alimentation.

⚠ AVERTISSEMENT

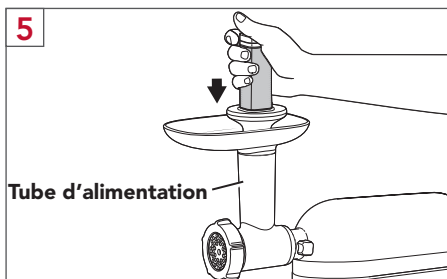
Danger avec la lame rotative

Toujours utiliser un poussoir pour introduire les aliments.

Ne pas approcher les doigts des ouvertures.

Conserver hors de portée des enfants.

Le non-respect de ces instructions peut causer une amputation ou des coupures.



Mettre en marche le batteur sur socle à la vitesse 4 et introduire les aliments dans le tube d'alimentation à l'aide du poussoir.

REMARQUE : Consulter ce Guide d'utilisation et d'entretien pour des instructions détaillées.

¡A MOLER!



DESCUBRA MÁS EN [KITCHENAID.COM/QUICKSTART](https://KitchenAid.com/Quickstart)

Para más usos, recetas interesantes, videos con demostraciones, registro de productos, etc., nuestra página de guía rápida para comenzar tiene lo necesario para ayudarle a sacar el máximo provecho de su nuevo producto.

RECETAS



GUÍAS



VIDEOS



SOPORTE
TÉCNICO



REGISTRO



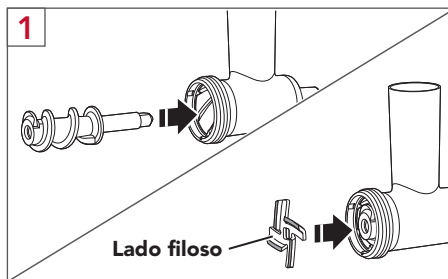
KitchenAid.com | KitchenAid.ca | USA: 1.800.541.6390 | Canada: 1.800.807.6777

¡A MOLER!

PARA COMENZAR

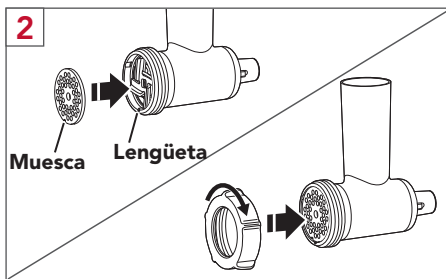
GUÍA RÁPIDA PARA COMENZAR

¡En unos pocos pasos sencillos, usted estará encaminada para disfrutar algo delicioso!
Para ver instrucciones completas y videos, visite www.kitchenaid.com/quickstart en internet.

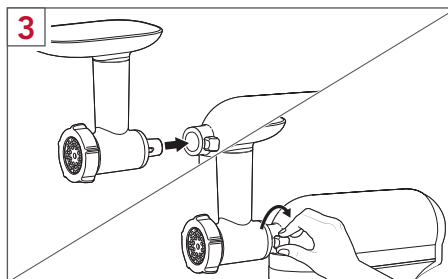


Inserte el tornillo para moler en el alojamiento principal. Coloque la cuchilla sobre el extremo del tornillo para moler.

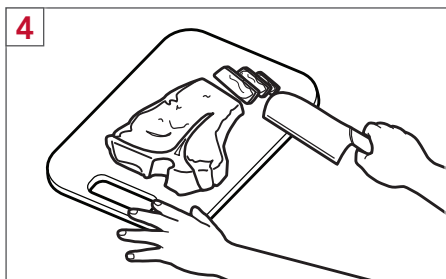
NOTA: Asegúrese de que el lado filoso de la cuchilla quede mirando hacia afuera.



Coloque el disco de molienda que desea sobre la cuchilla, alineando la muesca del disco con la lengüeta ubicada en la parte inferior del alojamiento principal. Gire el collar manualmente en sentido horario hasta asegurarlo, pero sin ajustarlo demasiado.



Inserte el eje del accesorio en el receptáculo para el accesorio. Apriete la perilla del receptáculo del accesorio de la batidora con base hacia la derecha hasta que el accesorio quede completamente fijo en la batidora.



Corte los alimentos en tiras o trozos lo suficientemente pequeños para que quepan en el tubo de alimentación.

ADVERTENCIA



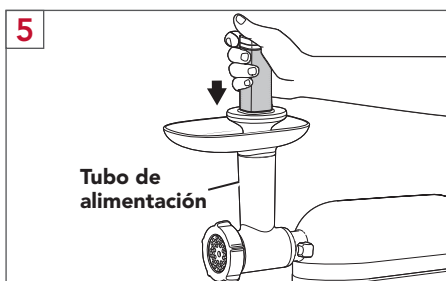
Peligro con las Cuchillas Giratorias

Siempre utilice el empujador de alimentos.

Mantenga los dedos fuera de las aberturas.

Mantenga fuera del alcance de los niños.

No seguir estas instrucciones puede ocasionar amputación o cortaduras.



Encienda la batidora con base en la Velocidad 4 y coloque los alimentos en el tubo de alimentación con el empujador de alimentos.

NOTA: Consulte este manual de uso y cuidado para obtener instrucciones más detalladas.